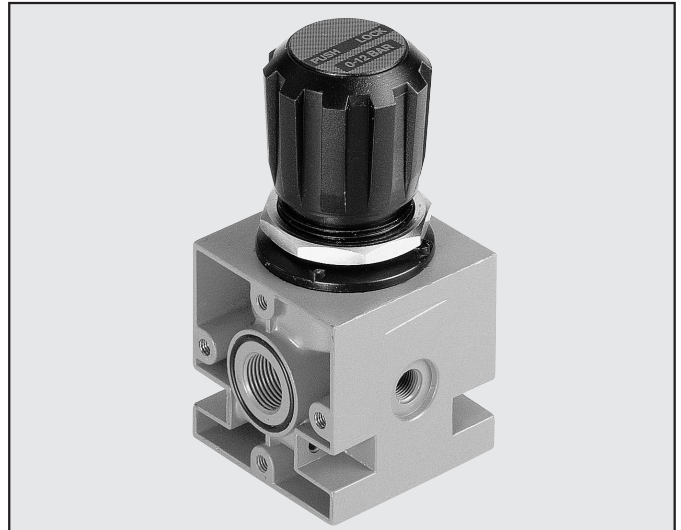


REGOLATORE Newdeal

- Regolatore a pistone di estrema affidabilità e robustezza
- stabilità della pressione impostata al variare di quella di monte
 - valvola di scarico della sovrappressione di serie
 - possibilità di fissaggio a parete attraverso fori laterali nel corpo

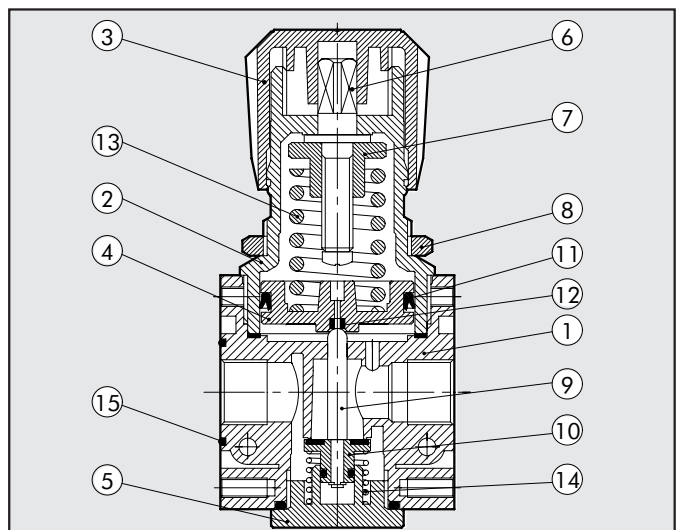


DATI TECNICI	REG. ND 1/4"	REG. ND 3/8"	REG. ND 1/2"	REG. ND 3/4"	REG. ND 1"
Attacco filettato	1/4"	3/8"	1/2"	3/4"	1"
Campo di regolazione	0 ÷ 2 - 0 ÷ 4 - 0 ÷ 8 - 0 ÷ 12				
Pressione max. ingresso	1.8				
	bar				
	18				
	psi				
	261				
Portata a 6,3 bar (0,63 MPa ÷ 91 psi)	NI/min	200	1100	2500	
ΔP 0,5 bar (0,05 MPa ÷ 7 psi)	scfm	7	39	89	
Portata a 6,3 bar (0,63 MPa ÷ 91 psi)	NI/min	650	2500	4500	
ΔP 1 bar (0,1 MPa ÷ 14 psi)	scfm	23	89	160	
Fluido	Aria filtrata con o senza lubrificazione; se utilizzata la lubrificazione deve essere continua				
Temperatura max. a 1 MPa; 10 bar; 145 psi	°C	50°			
	°F	122°			
Peso	Kg	0.3	0.8	1.5	
Viti di fissaggio a parete		M4x40	M4x55	M6x75	
Posizione di montaggio	In qualsiasi posizione				
Attacco manometro	G 1/8"	G 1/8"	G 1/8"	1/4"	1/4"
Note d'uso	Nel regolatore la pressione deve essere impostata sempre in salita. Per ottenere una maggiore sensibilità nella regolazione, utilizzare un regolatore con pressione di targa il più vicino possibile alla pressione desiderata. Non prelevare aria dagli attacchi manometrici.				

3

COMPONENTI

- ① Corpo in zama
- ② Campana in tecnopolimero
- ③ Manopola in tecnopolimero
- ④ Pistone in tecnopolimero
- ⑤ Tappo in tecnopolimero
- ⑥ Vite registro in ottone OT 58
- ⑦ Chiocciola in ottone OT 58
- ⑧ Ghiera di fissaggio in tecnopolimero per 1/4"-3/8"-1/2", in ottone per 3/4"-1"
- ⑨ Asta in ottone OT58
- ⑩ Valvola con guarnizione in NBR vulcanizzata
- ⑪ Guarnizione a labbro in NBR
- ⑫ Guarnizione relieving in NBR
- ⑬ Molla registro in acciaio
- ⑭ Molla premivalvola in acciaio
- ⑮ Guarnizioni in NBR



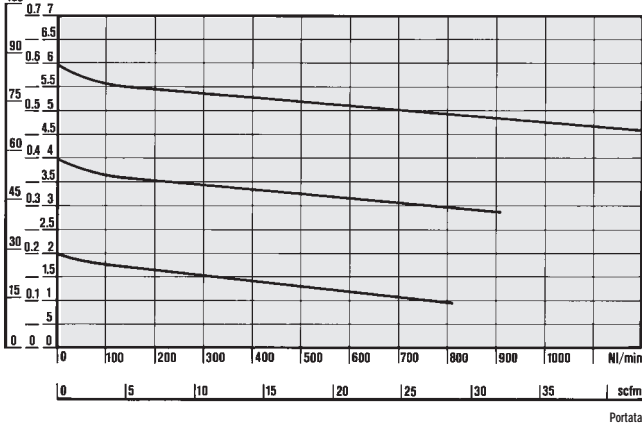
CURVE DI PORTATA

REG 1/4

$P_m = 0,7$ MPa; 7 bar; 102 psi
Pressione regolata

psi MPa bar

105

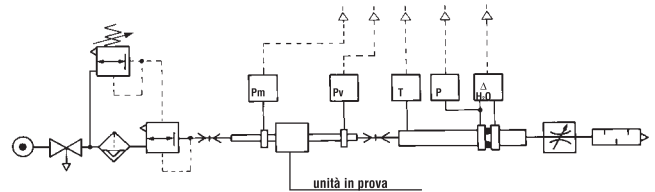
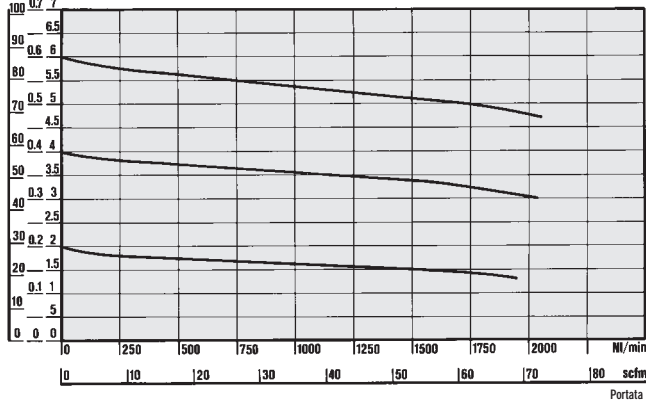


REG 3/8 - 1/2

$P_m = 0,7$ MPa; 7 bar; 102 psi
Pressione regolata

psi MPa bar

100



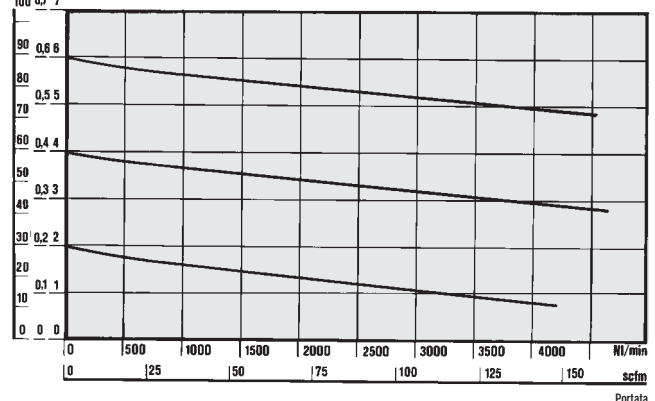
- Prove di portata eseguite dal Dipartimento di Meccanica del Politecnico di Torino, utilizzando il banco di misura computerizzato e seguendo le indicazioni della raccomandazione CETOP RP50R (recepita dalla ISO DIS 6358-2) con misuratore a diaframma ISO 5167.

REG 3/4 - 1"

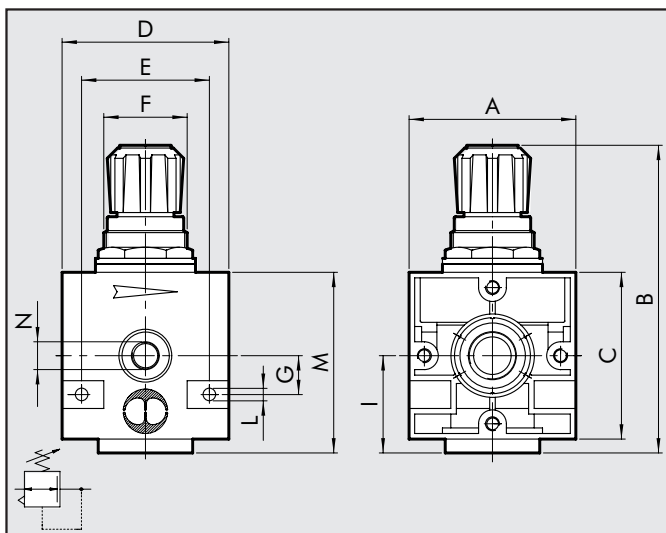
$P_m = 0,7$ MPa; 7 bar; 102 psi
Pressione regolata

psi MPa bar

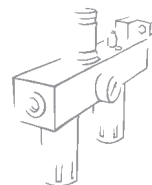
100



DIMENSIONI



	G 1/4	G 3/8	G 1/2	G 3/4	G 1"
A	42	60	80		
B	94	130	184		
C	42	60	80		
D	42	60	80		
E	32	46	66		
F	30x1.5	38x2	55x2		
G	10	14	22		
I	25	35	47		
L	Foro x M4	Foro x M4	Foro x M6		
M	49	70	94		
N	1/8	1/8	1/4		



CHIAVI DI CODIFICA

REG	1/4	02
ELEMENTO	ATTACCO FILETTATO	RANGE DI REGOLAZIONE
REG	1/4 3/8 1/2 3/4 1	02 04 08 012

CODICI DI ORDINAZIONE

Cod.	Descrizione
1202001	REG 1/4 04
1202002	REG 1/4 08
1202003	REG 1/4 012
1202004	REG 1/4 02
1302001	REG 3/8 04
1302002	REG 3/8 08
1302003	REG 3/8 012
1402001	REG 1/2 04
1402002	REG 1/2 08
1402003	REG 1/2 012
1502001	REG 3/4 04
1502002	REG 3/4 08
1502003	REG 3/4 012
1602001	REG 1 04
1602002	REG 1 08
1602003	REG 1 012

NOTE

Blank area for notes, consisting of 20 horizontal lines.

NOTE

Blank area for notes, consisting of 20 horizontal lines.